



# Lưới Thủy Tinh

TÀI LIỆU KỸ THUẬT

## CẤU TẠO

- Được dệt từ sợi thủy tinh để tạo nên dạng lưới với mắt lưới hình vuông hay chữ nhật.
- Lưới thủy tinh được phủ một lớp nhựa Alkali bên ngoài nhằm chống lại môi trường có tính kiềm, tạo nên sự bền chắc cho sản phẩm.
- Lưới thủy tinh có độ bền tốt, có thể chịu được nhiệt độ cao, chịu được môi trường kiềm và các loại hóa chất, không bị mục nát theo thời gian, đây là những ưu điểm vượt trội của lưới thủy tinh so với lưới thép.

## PHẠM VI ÁP DỤNG

- Được sử dụng trong các công trình xây dựng, mục đích chính là để gia cố bề mặt và chống nứt gãy bề mặt tường xi măng, tường đá, mái bằng, tường thạch cao,...



## THÔNG SỐ KỸ THUẬT

Dimensions / Kích thước	2.5*2.5mm x 1 * 50m / roll (cuộn) 3*3mm x 1 * 50m / roll (cuộn) 5*5mm x 1 * 50m / roll (cuộn)
Thickness / Độ dày	0.3mm
Density / Tỷ trọng	50gam / m <sup>2</sup>
Expiry / Hạn sử dụng	36 months from manufacture / 36 Tháng kể từ ngày sản xuất

# ĐÓNG GÓI & LƯU TRỮ

## Đóng gói:

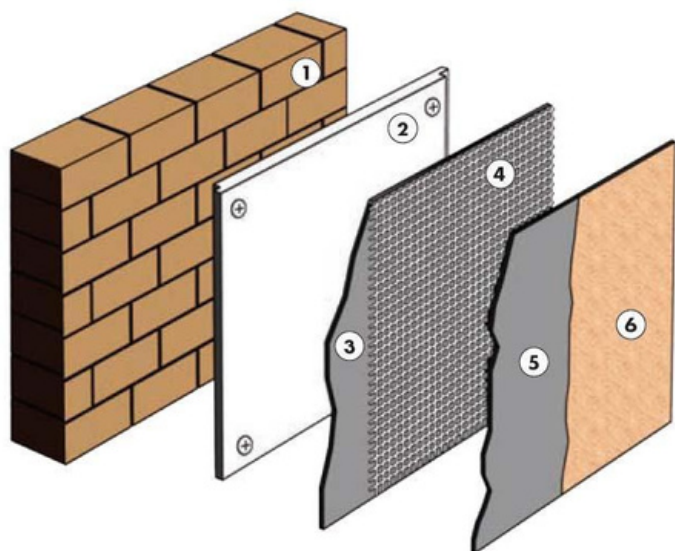
- Cuộn 1m \* 50m - Mắt lưới 2,5mm \* 2,5mm
- Cuộn 1m \* 50m - Mắt lưới 3mm \* 3mm
- Cuộn 1m \* 50m - Mắt lưới 5mm \* 5mm

## Lưu trữ:

Bảo quản nơi khô ráo, thoáng mát, tránh ánh nắng trực tiếp

# HƯỚNG DẪN SỬ DỤNG

## 1. SỬ DỤNG VỚI TƯỜNG CÓ LẤP ĐẶT VẬT LIỆU CÁCH ÂM CÁCH NHIỆT



- 1- Tường gạch
- 2- Lớp vật liệu cách nhiệt
- 3- Lớp vữa mỏng
- 4- Lưới thủy tinh
- 5- Lớp vữa hoàn tất
- 6- Sơn trang trí

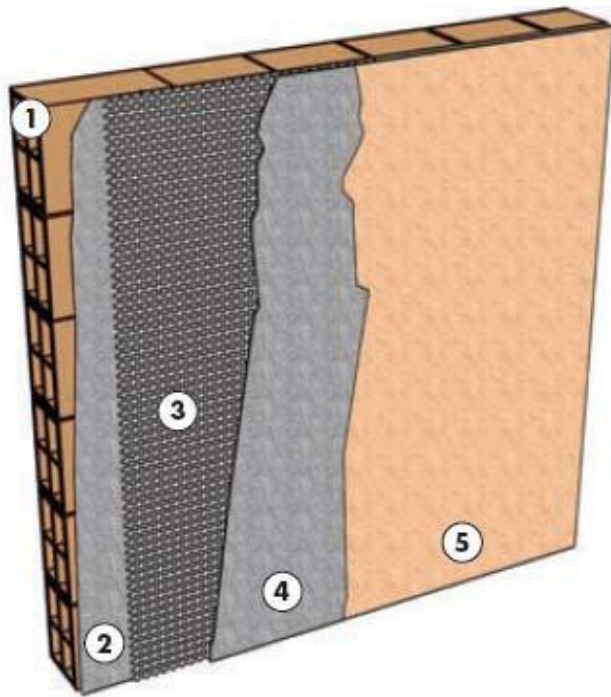
## Thông số kỹ thuật

Trọng lượng	70, 140, 165	g/m <sup>2</sup>
Thành phần	Sợi thủy tinh	
Chất phủ	Chất phủ	
Kích thước mắt lưới	2.5 * 2.5; 3 * 3; 5 * 5	mm
Độ chịu xé	1750 – 2000	N/5cm

## Quy cách sản phẩm

Kích thước cuộn	1 * 50	m
Diện tích bề mặt	50	m <sup>2</sup>

## 2. SỬ DỤNG GIA CỐ BỀ MẶT NGOÀI CỦA TƯỜNG



- 1- Tường gạch
- 2- Lớp vữa mỏng
- 3- Lưới thủy tinh
- 4- Lớp vữa hoàn tất
- 5- Sơn trang trí

Khi bề mặt ngoài của tường bị nứt, các phân tử nước sẽ theo các vết nứt và đi vào bên trong gây ra hiện tượng thấm cho tường nhà. Việc sử dụng lưới thủy tinh cho bề mặt ngoài của tường sẽ giúp chống lại sự hình thành các vết nứt trên bề mặt, tạo nên tính thẩm mỹ và giữ cho tường không bị thấm.

### Thông số kỹ thuật

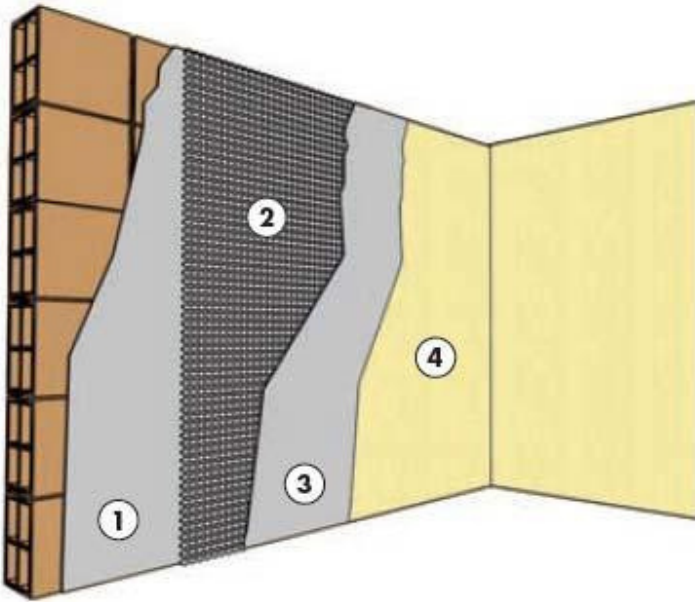
Trọng lượng	110	g/m <sup>2</sup>
Thành phần	Sợi thủy tinh	
Chất phủ	Chất phủ	
Kích thước mắt lưới	5 x 5	mm
Độ chịu xé	1000	N/5c

m

### Quy cách sản phẩm

Kích thước cuộn	1 * 50	m
Diện tích bề mặt	50	m <sup>2</sup>

### 3. SỬ DỤNG GIA CỐ BỀ MẶT TRONG CỬA TƯỜNG



- 1- Lớp vữa mỏng
- 2- Lưới thủy tinh
- 3- Lớp vữa hoàn tất
- 4- Sơn trang trí

Lưới thủy tinh sẽ chống lại sự hình thành các vết nứt chân chim giúp cho bề mặt tường luôn đạt được tính thẩm mỹ cao.

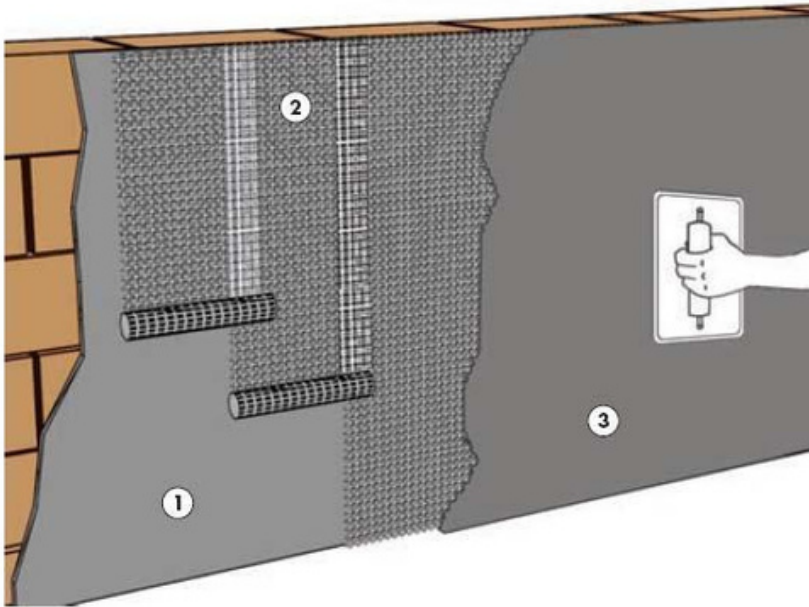
#### Thông số kỹ thuật

Trọng lượng	75	g/m <sup>2</sup>
Thành phần	Sợi thủy tinh	
Chất phủ	Chất phủ	
Kích thước mắt lưới	5 x 5	mm
Độ chịu xé	850	N/5cm

#### Quy cách sản phẩm

Kích thước cuộn	1 * 50	m
Diện tích bề mặt	50	m <sup>2</sup>

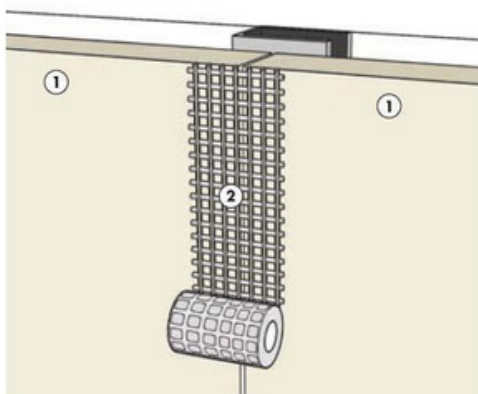
# PHƯƠNG PHÁP THI CÔNG



- 1- Lớp vữa mỏng
- 2- Lưới thủy tinh
- 3- Lớp vữa hoàn tất

- Việc lựa chọn sử dụng loại lưới thủy tinh với định lượng bao nhiêu phụ thuộc vào bề mặt vữa tô dày hay mỏng. Lưới thủy tinh có định lượng lớn phù hợp cho tường có lớp vữa tô dày, lưới có định lượng nhỏ thì phù hợp cho tường có lớp vữa tô mỏng.
- Lưới thủy tinh phải được gắn vào lớp vữa tô thứ 1 khi lớp vữa này đang còn ướt, tấm lưới phải được đặt theo chiều từ trên xuống dưới và tấm sau chồng mí lên tấm trước tối thiểu là 10cm.
- Tiếp tục tô lớp vữa thứ 2 để hoàn thiện bề mặt tường, dùng bai hoặc bàn là để thi công tạo mặt phẳng cho bề mặt tường, lúc này lớp lưới thủy tinh đã hoàn toàn bị che phủ.
- Tránh tác động lên bề mặt tường cho đến khi bề mặt tường khô hẳn nhằm tránh sự tạo vết nứt và xủi bọt khí khi bề mặt tường còn ướt.

## CHỐNG NỨT MỐI NỐI CHO TƯỜNG THẠCH CAO



- 1- Tấm thạch cao
- 2- Lưới thủy tinh ó mặt keo